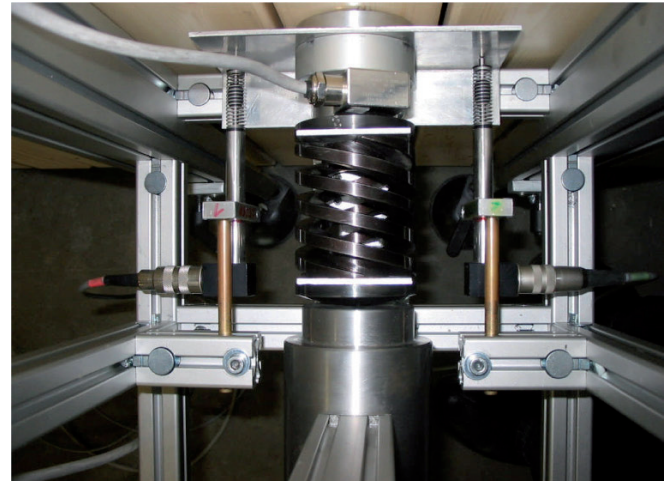
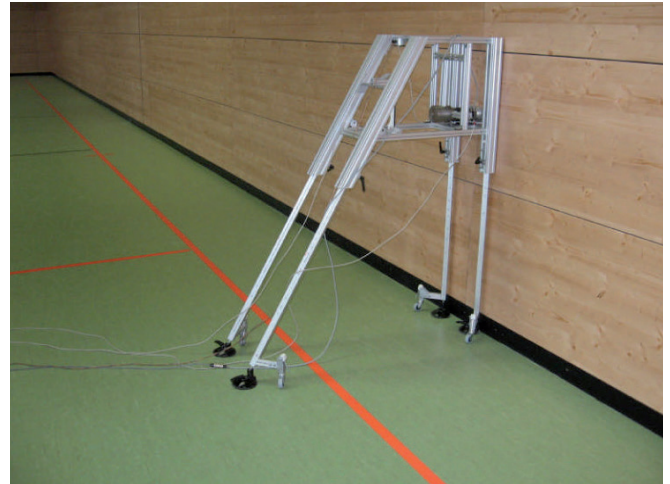


Der „Künstliche Sportler Wand“ des IST Leipzig ist im Zertifizierungsprogramm „Wandverkleidungen in Hallen und Räumen für Sport und Mehrzwecknutzung“ vom Mai 2007 der DIN CERTCO Gesellschaft für Konformitätsbewertung mbH als Prüfgerät vorgeschrieben.

Die von DIN CERTCO für die Prüfung von Prallschutzwänden in Hallen anerkannten Prüfinstitute, das IST Leipzig und das ISP Bad Laer, führen Eignungs- und Kontrollprüfungen von Prallschutzsystemen mit dem „Künstlichen Sportler Wand“ durch.

Wesentliche Funktions- und Konstruktionsmerkmale des „Künstlichen Sportler Wand“ sind beim Deutschen Patent- und Markenamt als Gebrauchsmuster eingetragen und können nicht ohne Zustimmung übernommen werden.



Bildnachweis: IST, Markkleeberg